

Exus X110E

CATEGORIA Lavastoviglie a capotta

LINEA EXUS LINE

CESTO 500x500

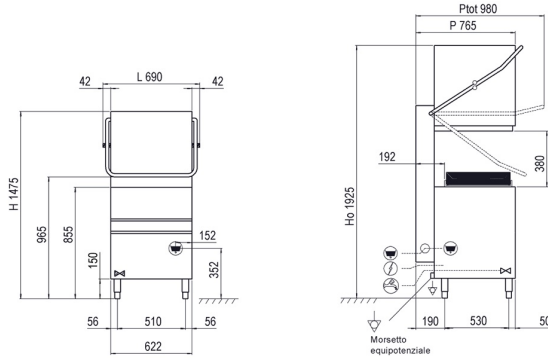
DIMENSIONI 620x770x1470/1930h



La linea **EXUS** si distingue per la sua ampia gamma di modelli adatti per ogni situazione. Il sistema di controllo tramite la semplice scheda elettronica permette di impostare e controllare i tempi e le temperature di risciacquo e scarico e i relativi Termostop, fondamentali per garantire un ottimo risultato finale. Tramite il pannello comandi potrete scegliere uno dei suoi 4 cicli di lavaggio ed un ciclo di scarico automatico (con pompa di scarico installata), visualizzare facilmente sul display la temperatura di vasca e boiler, i messaggi del sistema di Autodiagnosi e l'avviso di Manutenzione Programmata. Il pulsante Start intelligente cambiando colore vi tiene sempre aggiornati sullo stato della lavastoviglie con grande semplicità.

La lavastoviglie a capotta **X110E** è la soluzione più adatta per le attività che si trovano a dover affrontare il lavaggio di diversi tipi di stoviglie, dimostrandosi capace di lavare bicchieri, piatti, oggetti di medie dimensioni e teglie GN 1/1 in soli 620mm di larghezza, garantendo una produttività massima di 60 cesti/ora (1080 piatti/ora). I modelli a capotta sono dotati di un supporto cesto facilmente rimovibile per un'agevole pulizia e di una vasca stampata arrotondata con filtri integrali per garantire uno scarico perfetto e un'igiene assoluta. Il sistema di avvio ciclo "PUSH TO START" assicura minori sprechi impedendo di avviare lavaggi a vuoto.

Il controllo elettronico permette di gestire vari parametri per darvi un grande livello di personalizzazione in base alle vostre esigenze. Grazie alla funzione Termostop lavaggio e risciacquo iniziano esclusivamente una volta raggiunta la temperatura desiderata. Il doppio dosatore di detergente e brillantante elettrico peristaltico installato di serie garantisce il massimo risultato da ogni ciclo di lavaggio; le giranti di lavaggio e risciacquo stampate invece assicurano una grande affidabilità e durata nel tempo. La carrozzeria è integralmente in acciaio AISI 304 ed è stata studiata con tutti i componenti nella parte frontale per permettere una facile assistenza da parte del tecnico.



CARATTERISTICHE EXUS LINE X110E

Dimensioni - (mm) L - P - H	620x770x1470/1930h
n° cesti/ora - (+55°C)	Max 60
H massima bicchiere	390mm
Ø massimo piatto	415mm
H massima pentola	390mm
LT cesta pane	40 (H=390mm)
Teglie	GN1/1
Resistenza vasca - Capacità vasca	4,5kW - 37l
Resistenza boiler - Capacità boiler	5,4kW - 7,3l
Potenza pompa	1,34kW / 1,8Hp
Potenza totale / Corrente	6,74kW / 16A
Tensione alimentazione standard	400V3N - 50Hz
Alimentazione acqua consigliata	+55°C
Durezza acqua consigliata	7°f - 10°f
Consumo acqua per ciclo (con pressione consigliata 2 BAR)	2,4 l
Dosatore regolabile di detergente e brillantante	STANDARD
CORREDO STANDARD	
Cesto per bicchieri dim.500x500x100mm	1
Cesto 18 piatti dim.500x500x100mm	2
Portaposate 8 posti	1
Filtro integrale vasca	STANDARD
OPTIONAL	
Optional 230V/3+T	●
Pompa di pressione installata 0,5Hp	●
Pompa di scarico installata 32W con Ecoclean	●
Resistenza boiler 9kW	●
Cesto portateglie 4 posti dim.500x500x200mm	●
Cesto inclinato per calici da vino dim.500x500x170mm	●
Controllo remoto con display LCD	●

● = OPTIONAL INSTALLABILE, ■ = OPTIONAL NON INSTALLABILE